

Vorstellung der Standortkonzeption für Freiflächen- Photovoltaikanlagen auf dem Gebiet der Stadt St. Ingbert

<i>Organisationseinheit:</i> Stadtentwicklung (61)	<i>Datum</i> 03.02.2025
---	----------------------------

<i>Beratungsfolge</i>			
Stadtentwicklungs-, Biosphären-, Umwelt- und Demographieausschuss	Kenntnisnahme	13.02.2025	N
Stadtrat	Kenntnisnahme	11.03.2025	Ö

Sachverhalt

Auf Grundlage eines Antrags der Stadtratsfraktionen von CDU und Familien-Partei vom 6. Juni 2024 hat die Stadtverwaltung das Büro BGHplan Umweltplanung und Landschaftsarchitektur mit einer Standortkonzeption zur Ermittlung von Flächen zur Errichtung von Freiflächensolaranlagen im Stadtgebiet von St. Ingbert beauftragt. Hierbei wertete das Planungsbüro umfangreiche Datensätze des Landesamts für Vermessung, Geoinformation und Landentwicklung aus. Auch flossen kommunale Daten etwa zu Bebauungsplänen etc. in die Potenzialermittlung ein. Trotz zahlreicher Ausschlussbereiche aufgrund raumordnerischer und fachgesetzlicher Vorrangfunktionen (Siedlungsflächen, Vorranggebiete für Industrie, Gewerbe und Dienstleistungen, Vorranggebiete für Freiraumschutz, Arten- und Biotopschutz sowie Wasserwirtschaft) ermittelte der Gutachter 74 ha potenzielle Eignungsfläche für alle Arten von Photovoltaik sowie 59 ha für Agrophotovoltaik auf landwirtschaftlichen Vorrangflächen.

Herr Reinhold Hierlmeier vom Büro BGHplan wird das Konzept in der Sitzung vorstellen.

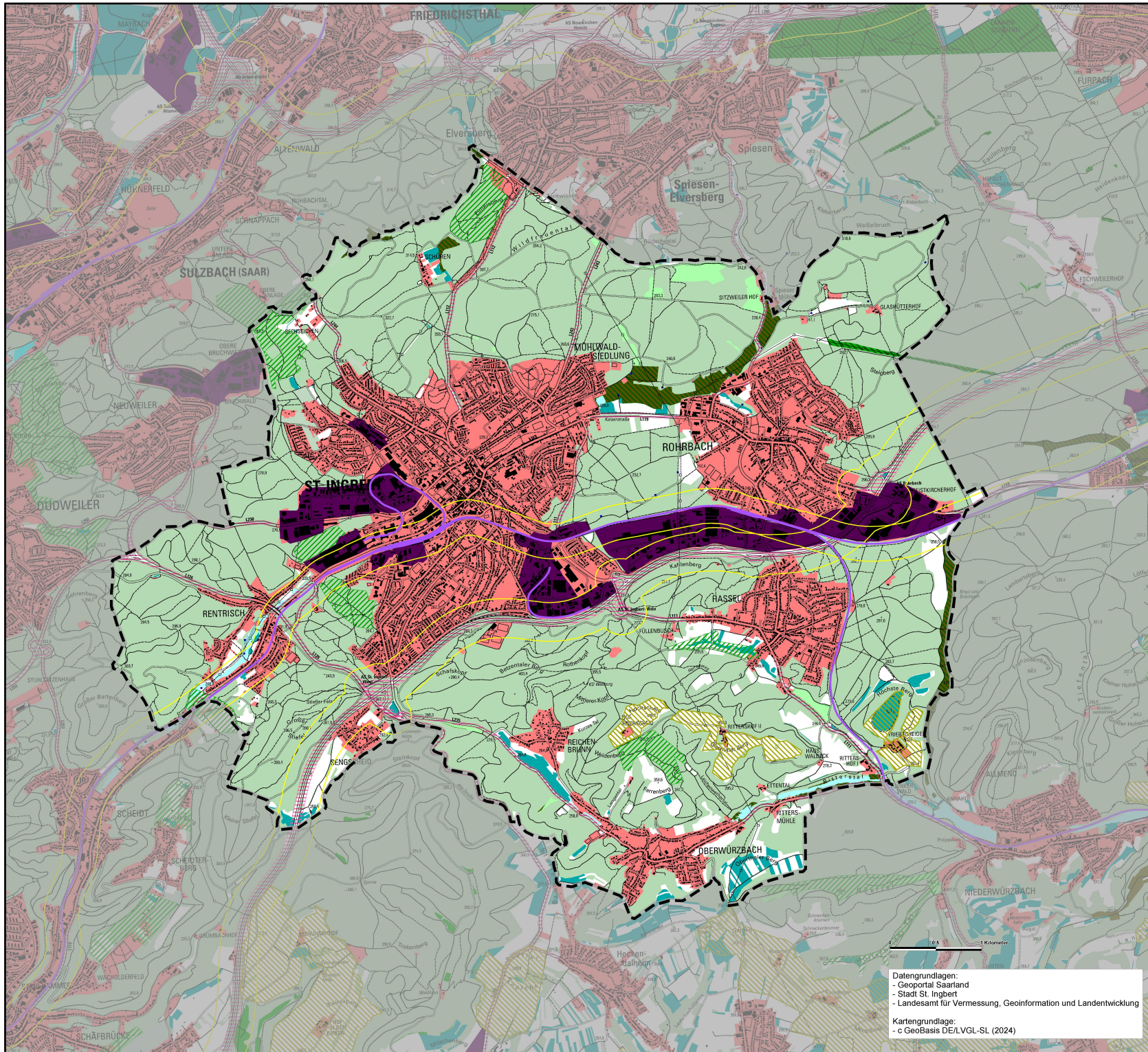
Die jeweiligen Ortsräte sollen gemeinsam im Rahmen einer Online-Veranstaltung über das Projekt informiert werden.

Finanzielle Auswirkungen

Die Kosten belaufen sich auf 6.747,30 € brutto, die über Prod. 5.1.10.01 Sachkonto 552500 dargestellt werden.

Anlage/n

1	Karte-1 Steuerungsrahmen Photovoltaik 2024-11-29
2	Karte-2 Potenzielle Eignungsflächen Photovoltaik 2024-11-29



1. Ausschlussbereiche aufgrund raumordnerischer oder fachgesetzlicher Vorrangfunktionen

1.1 Flächennutzung und natürliche Ressourcen

- Siedlungsfläche
- Vorranggebiet für Industrie, Gewerbe, Dienstleistungen
 - Roherstoffabbaufläche (tritt im Stadtgebiet nicht auf)
- Vorranggebiet für Freiraumschutz
- Vorranggebiet für Landwirtschaft (kein Ausschluss für Agri-Photovoltaikanlagen)
- Wald- und Gehölzfläche

1.2 Arten- und Biotopschutz
(Darstellung nur außerhalb von Waldflächen)

- Naturschutzgebiet
- Naturdenkmal
- Natura 2000 - Gebiet (FFH- oder Vogelschutzgebiet)
- geschützte Biotope und FFH-Lebensraumtypen
- Biosphäre Biesgau: Kernzone und Pflegezone
- Vorranggebiet für Naturschutz

1.3 Wasserwirtschaft

- Wasserschutzgebiet, Zone I
- Gesetzlich festgelegtes Überschwemmungsgebiet (tritt im Stadtgebiet nicht auf)
- Überschwemmungsbereich bei HQ 100
- Vorranggebiet für Hochwasserschutz (tritt im Stadtgebiet nicht auf)

2. Ausschlussbereiche aufgrund städtebaulicher Vorstellungen

Abstandsfläche zur Ortslage wird im Einzelfall entschieden.

Sonstige Darstellungen

- Bauverbotszone entlang klassifizierter Straßen
- Bahnlinie
- Grenze des privilegierten Bereichs für PV-Anlagen entlang von Autobahnen und Hauptbahnstrecken
- Grenze des Stadtgebietes

Datengrundlagen:
 - Geoportaal Saarland
 - Stadt St. Ingbert
 - Landesamt für Vermessung, Geoinformation und Landentwicklung

Kartengrundlage:
 - c GeoBasis DE/LVGL-SL (2024)

Auftraggeber: Stadt St. Ingbert
 Projekt: Steuerungsrahmen für Photovoltaik-Freiflächenanlagen

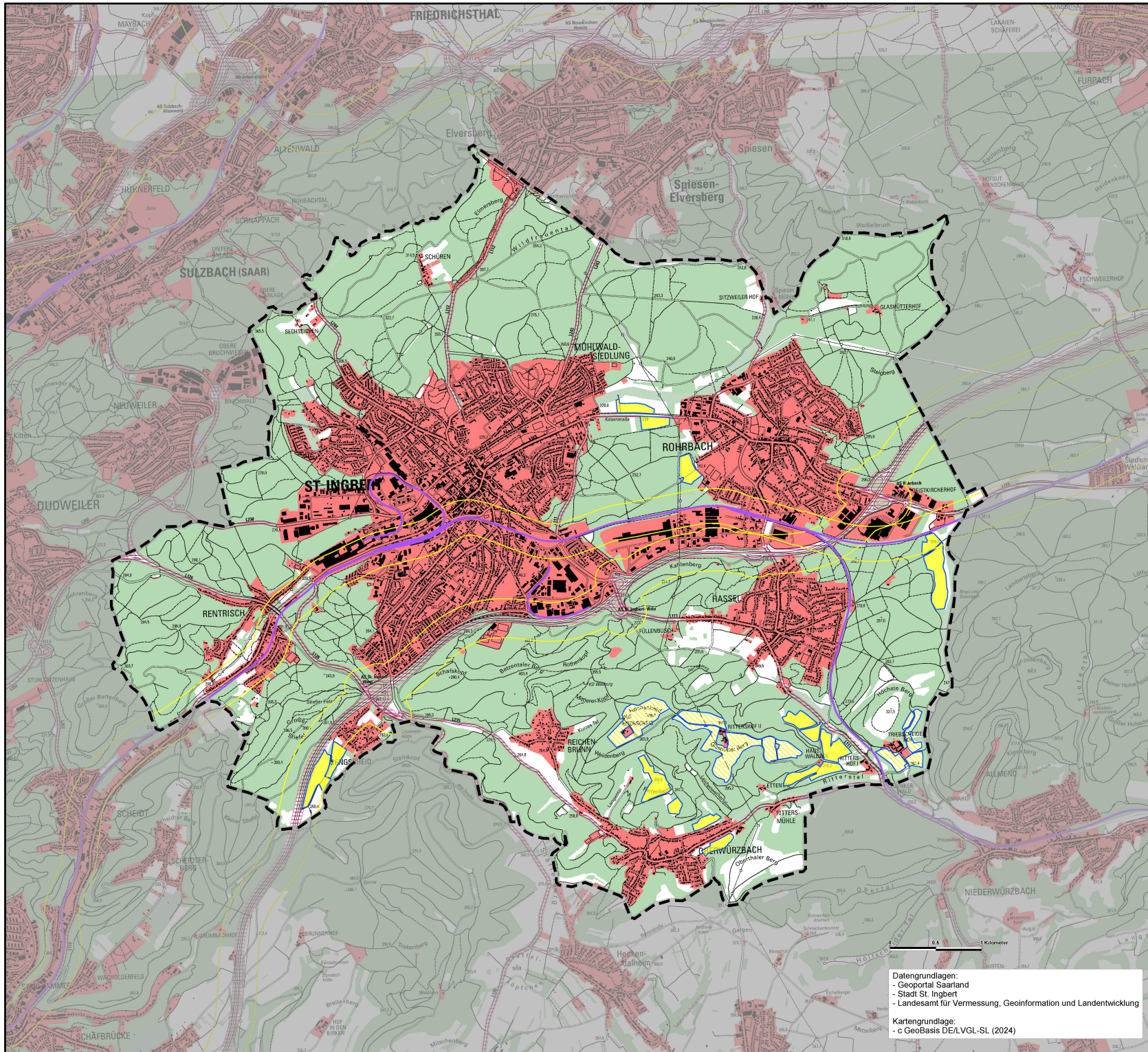
Ausschlussflächen für Photovoltaik-Freiflächenanlagen (Vorentwurf)

Maßstab:	Datum:	Bearbeitung:	Karte:
1 : 20 000	29.11.2024	BGH-ReHl TN/Tgis 2012	1 Projekt-Nr. 1682-20

STADT ST. INGBERT

BGH PLAN
UNIVERSITÄT SAARLAND
INSTITUT FÜR URBANES UND LÄNDLICHE PLANUNG

©-GABRIEL TREIER
 POSTFACH AN DER UNIVERSITÄT SAARLAND
 PL. 80 51 500
 66123 SANKT INGBERT
 WWW.BGHPLAN.COM
 WWW.STADT-SAARLAND.DE



- Potenzielle Eignungsfläche für Photovoltaiknutzung (74 ha)
- potenzielle Eignungsfläche für Agri-Photovoltaikanlage (59 ha) (nur in Vorranggebieten für Landwirtschaft)
- Grenze des privilegierten Bereichs für PV-Anlagen entlang von Autobahnen und Hauptbahnstrecken
- Bauverbotszone entlang klassifizierter Straßen
- Wald- und Gehölzfläche
- Siedlungsfläche
- Bahnlinie
- Grenze des Stadtgebietes

Datengrundlagen:
 - Geoportaal Saarland
 - Stadt St. Ingbert
 - Landesamt für Vermessung, Geoinformation und Landentwicklung

Kartengrundlage:
 - c GeoBasis DE/LVGL-SL (2024)

Auftraggeber: Stadt St. Ingbert
 Projekt: Steuerungsrahmen für Photovoltaik-Freiflächenanlagen

Potenzielle Eignungsflächen für Photovoltaik-Freiflächenanlagen (Vorentwurf)

Maßstab:	Datum:	Bearbeitung:	Karte:
1 : 20 000	29.11.2024	BGH-ReHl TNFgis 2012	2 Projekt-Nr. 1682-20

STADT ST. INGBERT

BGH PLAN
INTELLIGENTE ANLAGEN UND LANDWIRTSCHAFTLICHE OPTIMIERUNG

0-64300 TRIER
 POSTFACH 48 KORNMARKT
 PLANZENSTRASSE 27
 55648 981 / 556 98-0
 WWW.BGHPLAN.COM
 WWW.STADTSTINGBERT.DE