

## Fahrradwege in Rohrbach

<i>Organisationseinheit:</i> Verkehr (33)	<i>Datum</i> 06.01.2025
--	----------------------------

<i>Beratungsfolge</i>				
Ortsrat St. Ingbert-Rohrbach	Entscheidung	22.01.2025	Ö	

### Beschlussvorschlag

#### Sachverhalt

Die SPD Ortsratsfraktion Rohrbach hat mit Antrag vom 02.01.2025 um Aufnahme des Tagesordnungspunktes gebeten.

Stellungnahme der Verwaltung:

Die Verwaltung verweist auf die in der Anlage zu diesem Tagesordnungspunkt enthaltene Aufstellung der Radverkehrsanlagen in St. Ingbert-Rohrbach einschließlich der Verantwortung für die Instandhaltung.

Wie aus der Aufstellung ersichtlich, ist für den von der SPD-Fraktion im Ortsrat Rohrbach näher erläuterten Bereich der Mühlstraße (L 241) der Landesbetrieb für Straßenbau (LfS) der zuständige Straßenbaulastträger.

Der LfS wurde in der Vergangenheit schon mehrfach gebeten, die angesprochenen "Schotterbecken" zu entfernen oder Asphaltarbeiten durchzuführen, bisher leider ohne Erfolg.

### Finanzielle Auswirkungen

#### Anlage/n

1	SPD Antrag - Fahrradwege in Rohrbach
2	Aufstellung der Radverkehrsanlagen in St. Ingbert-Rohrbach



SPD-Fraktion im  
Ortsrat Rohrbach

Herdis Behmann  
Fraktionssprecherin  
Otto-Hahn-Straße 7  
66386 St. Ingbert

An den Ortsvorsteher von Rohrbach  
Martin Biedermann  
Bürgerhaus Rohrbach  
Obere Kaiserstraße 134  
66386 St. Ingbert-Rohrbach

St. Ingbert, den 02.01.2025

Sehr geehrter Herr Ortsvorsteher,

Sehr geehrter Herr Ortsvorsteher,  
hiermit bittet die SPD-Fraktion im Ortsrat Rohrbach um Aufnahme des Tagesordnungspunktes

„Fahrradwege in Rohrbach“

für die nächste Ortsratssitzung.

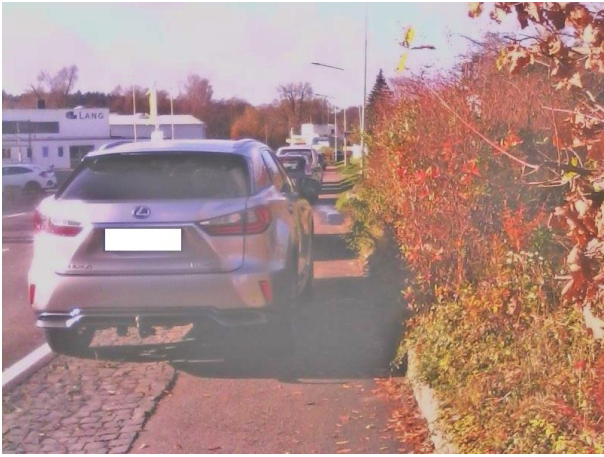
Die SPD-Fraktion bittet um Auflistung, welche offiziell ausgewiesenen Fahrradwege es in Rohrbach gibt und wer jeweils für deren Instandhaltung verantwortlich ist.

Insbesondere an den Fahrradwegen beiderseits der Mühlstraße sollten endlich mal die Schotterbecken entfernt werden. Dies wird seit Jahre wiederholt. Außerdem sollte der Radweg besser markiert und der ruhende Verkehr kontrolliert werden. Oft können Radfahrer den Weg gar nicht nutzen, da die vorgegebenen Parkbuchten nicht eingehalten werden oder der Radweg zugeparkt ist (siehe Fotos).

Der Beschlussvorschlag sollte lauten, Missstände an den offiziell ausgewiesenen Fahrradwegen in Rohrbach beheben zu lassen.

Vielen Dank.  
Mit freundlichen Grüßen,

(Herdis Behmann, per E-Mail).



## Radverkehrsanlagen in St. Ingbert-Rohrbach

Stand: 10.01.2025

Art	Beginn	Ende	Einseitig	Beidseitig	Straßenbaulastträger
Radweg	L119 Geistkircherstr.	Ortseingang Rohrbach		x	Landesbetrieb für Straßenbau (LfS)
Radfahrschutzstreifen	L119 Ortseingang Rohrbach	Obere Kaiserstraße, Ecke Pestalozzistr.		x	LfS
Radfahrschutzstreifen	L241 Im Stegbruch (Höhe Lidl)	100 m vor Ecke Bahnhofstr.		x	LfS
Gem. Geh- u. Radweg	L241 Hasseler Str. (Höhe Alfred-Lippmann-Str.)	Festokreisel Rohrbach-Hassel	x		LfS
Get. Geh- u. Radweg	Parallelstraße	Ortseingang St. Ingbert-Mitte		x	Stadt St. Ingbert
Gem. Geh- u. Radweg	L119 Kaiserstraße Ortsausgang St. Ingbert-Mitte	Ortseingang Rohrbach		x	LfS
Gem. Geh- u. Radweg	Mühlstraße	Industriestraße	x		Stadt St. Ingbert
Gem. Geh- u. Radweg	Am Glashüttenflur	300 m nach Beginn	x		Stadt St. Ingbert
Gem. Geh- u. Radweg	L241 Mühlstraße (Höhe Verbindung Industriestraße)	L241 Mühlstraße (Höhe Reifen Holzapfel)		x	LfS
Gem. Geh- u. Radweg	L241 Spieser Str. (Zufahrt Glashüttenflur)	Ortseingang Rohrbach	x		LfS