

Baumwollspinnerei mit Vernunft - Museumskonzeption

<i>Organisationseinheit:</i> Stadtentwicklung, Umwelt und Bauen (6)	<i>Datum</i> 23.10.2024
--	----------------------------

<i>Beratungsfolge</i>			
Stadtrat	Entscheidung	29.10.2024	Ö

Beschlussvorschlag

Die Verwaltung wird beauftragt, das Museumskonzept gemäß Variante als Grundlage für die weitere Planung umzusetzen.

Sachverhalt

Im Rahmen der Gesamtkonzeption des Projektes „Baumwollspinnerei mit Vernunft“ hat sich gezeigt, dass neben der eigentlichen räumlichen Zuordnung und Organisation, die Konzeption des zukünftigen Museumsbetriebes von zentraler Bedeutung ist.

Ein Museum ist mehr als ein Raum bzw. eine Fläche, die mit Kunst zu füllen ist.

Es geht vielmehr darum, wie ein Museum auch in der heutigen Zeit zukunftsfähig konzipiert und nachhaltig betrieben werden kann.

Den Museumsbetrieb in der gleichen Form zu konzipieren, wie dieser zum Zeitpunkt seiner Schließung im Jahr 2007 Bestand hatte, wird allgemein als wenig erfolgsversprechend eingeschätzt.

Selbst größere Häuser haben spätestens seit der Zeit „nach Corona“ massive Probleme Besucher anzuziehen.

Gleichzeitig sind die Betriebskosten ein wichtiger Faktor.

Vor allem der sich abzeichnende Fachkräftemangel wird als Herausforderung gesehen.

Personal, welches in der Vergangenheit für die Bewachung der Kunst eingesetzt war, wird kaum noch in ausreichender Anzahl und Qualifizierung, gefunden werden, um einen klassischen Museumsbetrieb in der Stadt aufrecht zu erhalten.

Weder im Projektteam noch in der Verwaltung konnten die anstehenden Fragen nachhaltig und zielführend geklärt werden.

Für das ursprünglich angedachte VgV- Verfahren hat sich gezeigt, es müssen Spezialisten mit besonderem Fachwissen in Museumskonzeption und Ausführung eingeschaltet werden, um überhaupt eine gute Ausschreibung für das Konzept zu erstellen.

Dies ist die Ausgangslage für die Beauftragung des Büros BOK+ Gärtner GmbH.

Das Büro BOK+ Gärtner GmbH ist eine deutschlandweit tätige Agentur für die vorliegende Fragestellung:

Welcher Museumstypus zu welchen Herstellungskosten und welchen Betriebskosten erstellt und unterhalten werden kann.

Zunächst hat sich die Agentur in einem Workshop mit Ortsbesichtigung einen Überblick über die Aufgabe verschafft. Und Rücksprache mit örtlichen Akteuren gehalten.

Auf Grundlage der bisherigen Beratungen in den städtischen Gremien wurde ein modifizierbares Konzept erarbeitet.

Eckpunkte waren:

- geringe Betriebskosten
- optimierter / geringer Personaleinsatz im regulären Ausstellungsbetrieb
- Leitidee: Kultur + Museumsbesuch niedrigschwellig auch für „Nicht- Museumsbesucher“ anzubieten

Das Ergebnis ist die Umsetzung der Grundidee in Anlehnung an Grundsatzbeschluss von 2021 als „Showroom“.

Das Büro BOK+ Gärtner GmbH hatte in der Sitzung des Ausschusses am 02.10.2024 das Konzept vorgestellt und die Gestaltung erläutert.

Das Konzept wurde nun von den für die Objektplanung beauftragten Architekten in Varianten ausgearbeitet.

Der Projektsteuerer Herr Triem und die Architekten werden in der Sitzung die beigefügte Präsentation vorstellen und Fragen dazu beantworten.

Die Varianten der Architekten sollen je nach Beschluss des Stadtrates umgesetzt werden. Diese sollen dann der bauliche Rahmen für die zukünftige Museumskonzeption werden. Die weitere Vertiefung der baulichen Konzeption über ein VGV- Verfahren soll nicht erfolgen.

Im Hinblick auf das Kuratieren der ersten Ausstellung wird möglicherweise noch ein Ausschreibungsverfahren nötig, dies wird derzeit noch abgestimmt.

Ein Beschluss des Rates über das gewünschte Konzept ist nötig, um die weitere Planung im Zeitplan umsetzen zu können.

Die Thematik wird im neu ernannten Kuratorium vorgestellt.

Finanzielle Auswirkungen

Mittel sind auf der Buchungsstelle 1.1.11.02/1906.783050 vorhanden.

Anlage/n

1	PRM_PRA_Stadtrat_Präsentation_2024-10-29
---	--



Baumwollspinnerei St. Ingbert

Ausstellungsgestaltung

Sitzung Stadtrat

vom 29. Oktober 2024, 18:00h



Agenda

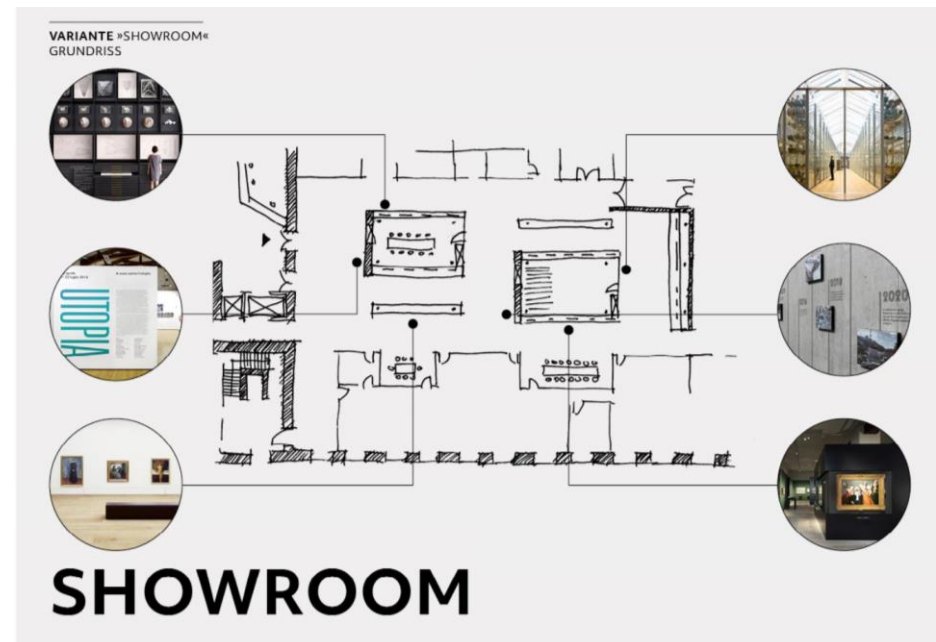
- 1. Ausgangssituation**
2. Planungsvarianten
3. Weitere Planungsschritte
4. Kostenübersicht

Beantwortung von Fragen

1. Ausgangssituation

Information Bau- und Werksausschuss am 02.10.2024:

- Vorstellung Ausstellungskonzeption „Showroom“ durch BOK+ Gärtner
- Ziel: Reduzierung Personal- und Unterhaltskosten
- Bitte BWA um zeichnerische Darstellung der vorgeschlagenen Konzeption



Agenda

1. Ausgangssituation
- 2. Planungsvarianten**
3. Weitere Planungsschritte
4. Kostenübersicht

Beantwortung von Fragen

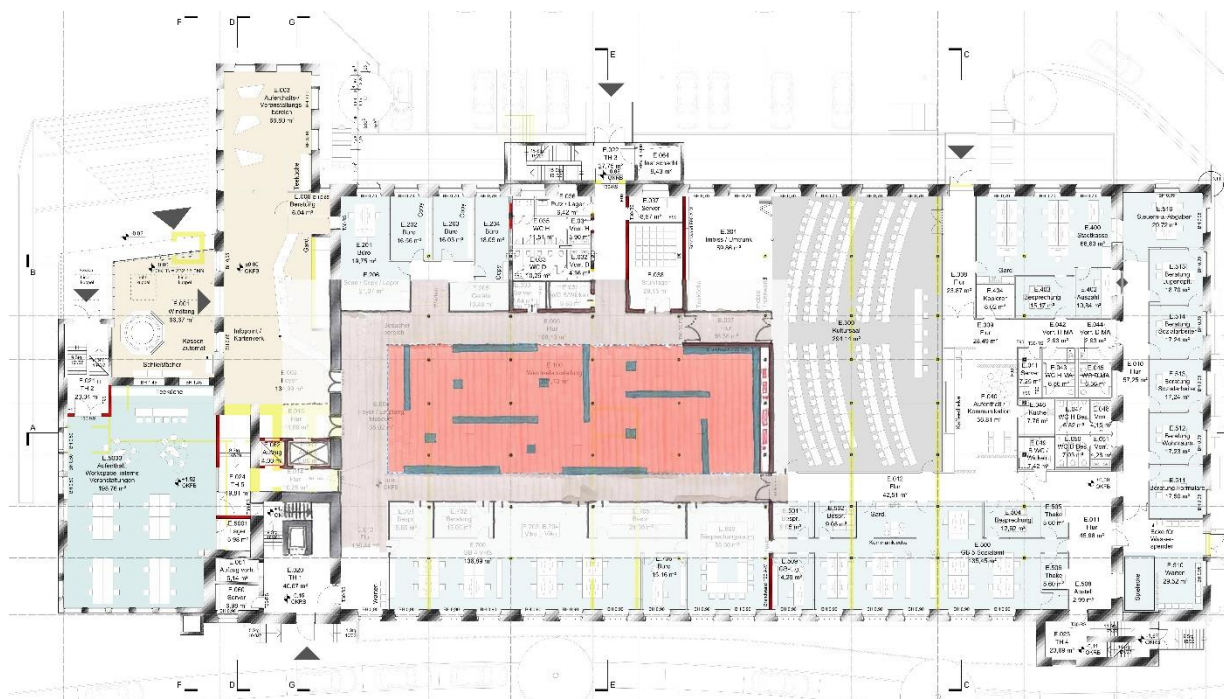
2. Planungsvarianten

2.0 Übersicht

	V1 - bisherigen Planung	V2 - Showroom		
Erdgeschoss	offene, flexible Ausstellungsfläche	Showroom mit Vitrinen für Weisgerber		
1. Obergeschoss	geschlossene Ausstellungsfläche für Weisgerber	Showroom mit Vitrinen für Weisgerber		
2. Obergeschoss	geschlossene Ausstellungsfläche für Weisgerber	<table border="1"> <tr> <td>V2a Showroom mit Vitrinen</td> <td>V2b geschlossene, flexible Aus- stellungsfläche</td> </tr> </table>	V2a Showroom mit Vitrinen	V2b geschlossene, flexible Aus- stellungsfläche
V2a Showroom mit Vitrinen	V2b geschlossene, flexible Aus- stellungsfläche			

2. Planungsvarianten

2.1 Variante 1 - Erdgeschoss



V1 - bisherigen Planung

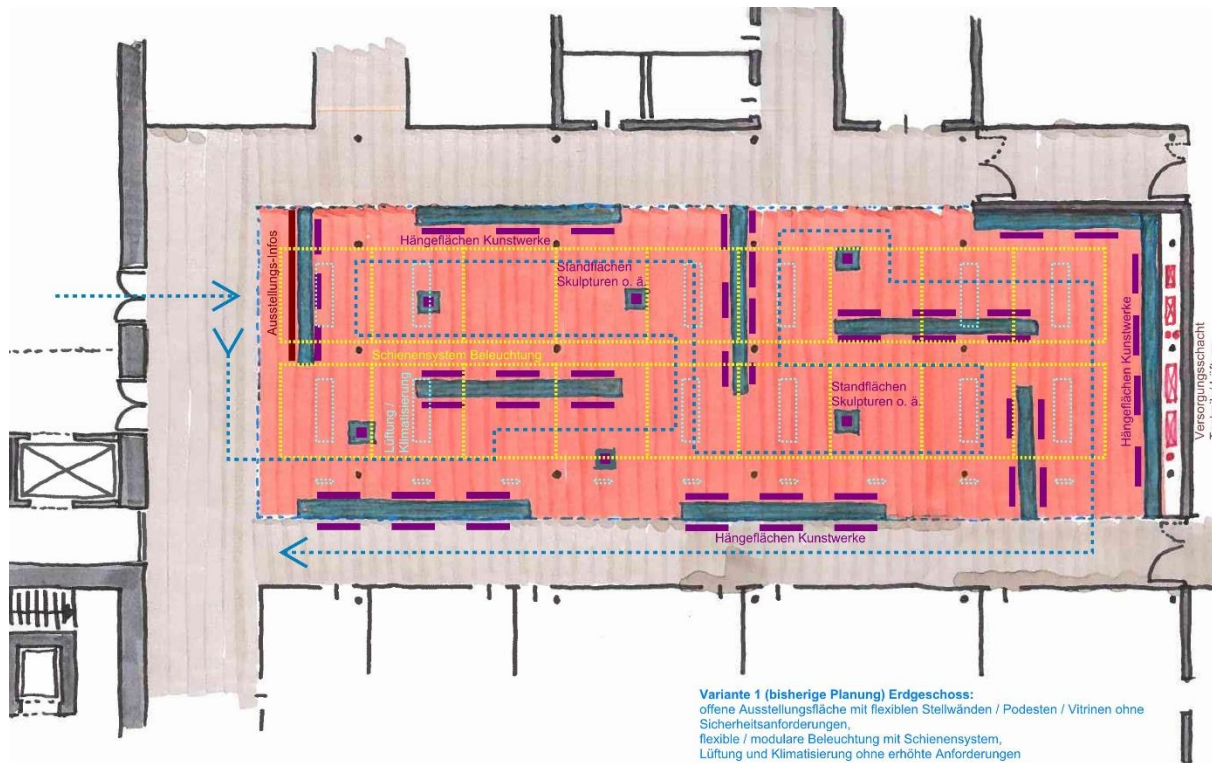
offene, flexible
Ausstellungsfläche

geschlossene
Ausstellungsfläche
für Weisgerber

geschlossene
Ausstellungsfläche
für Weisgerber

2. Planungsvarianten

2.1 Variante 1 - Erdgeschoss



V1 - bisherigen Planung

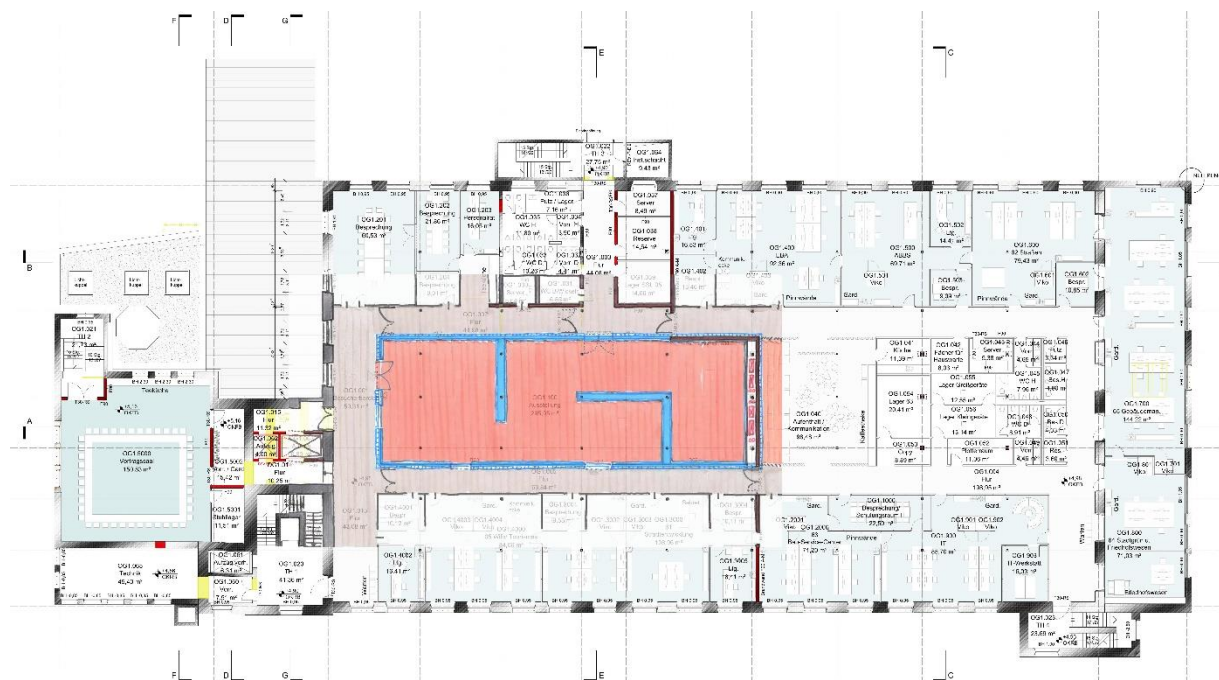
offene, flexible
Ausstellungsfläche

geschlossene
Ausstellungsfläche
für Weisgerber

geschlossene
Ausstellungsfläche
für Weisgerber

2. Planungsvarianten

2.1 Variante 1 - 1. Obergeschoss



V1 - bisherigen Planung

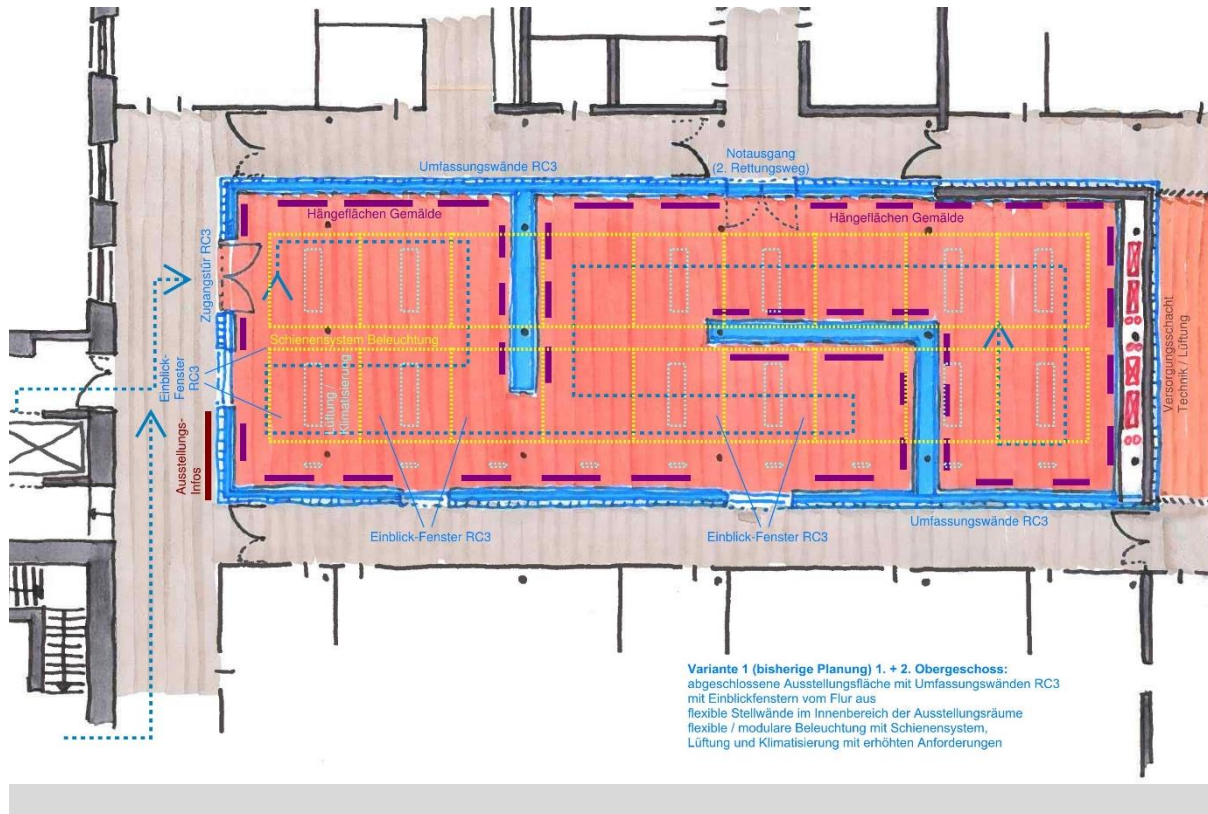
offene, flexible
Ausstellungsfläche

geschlossene
Ausstellungsfläche
für Weisgerber

geschlossene
Ausstellungsfläche
für Weisgerber

2. Planungsvarianten

2.1 Variante 1 - 1. Obergeschoss



V1 - bisherigen Planung

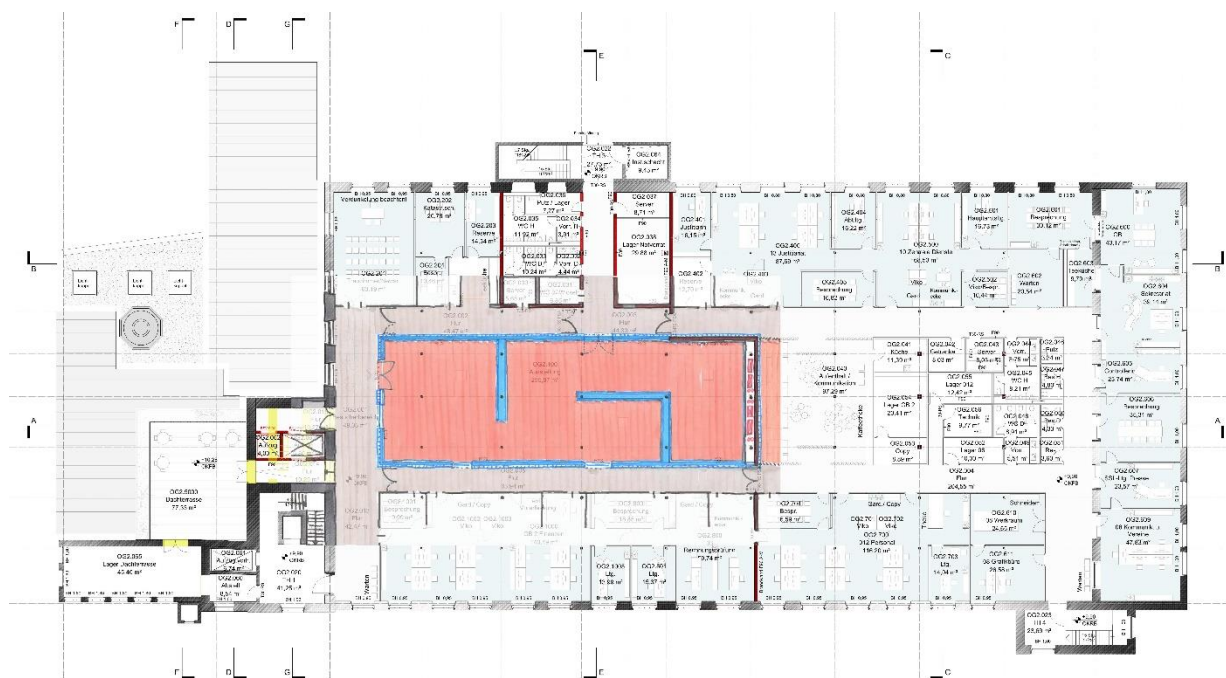
offene, flexible
Ausstellungsfläche

geschlossene
Ausstellungsfläche
für Weisgerber

geschlossene
Ausstellungsfläche
für Weisgerber

2. Planungsvarianten

2.1 Variante 1 - 2. Obergeschoss



V1 - bisherigen Planung

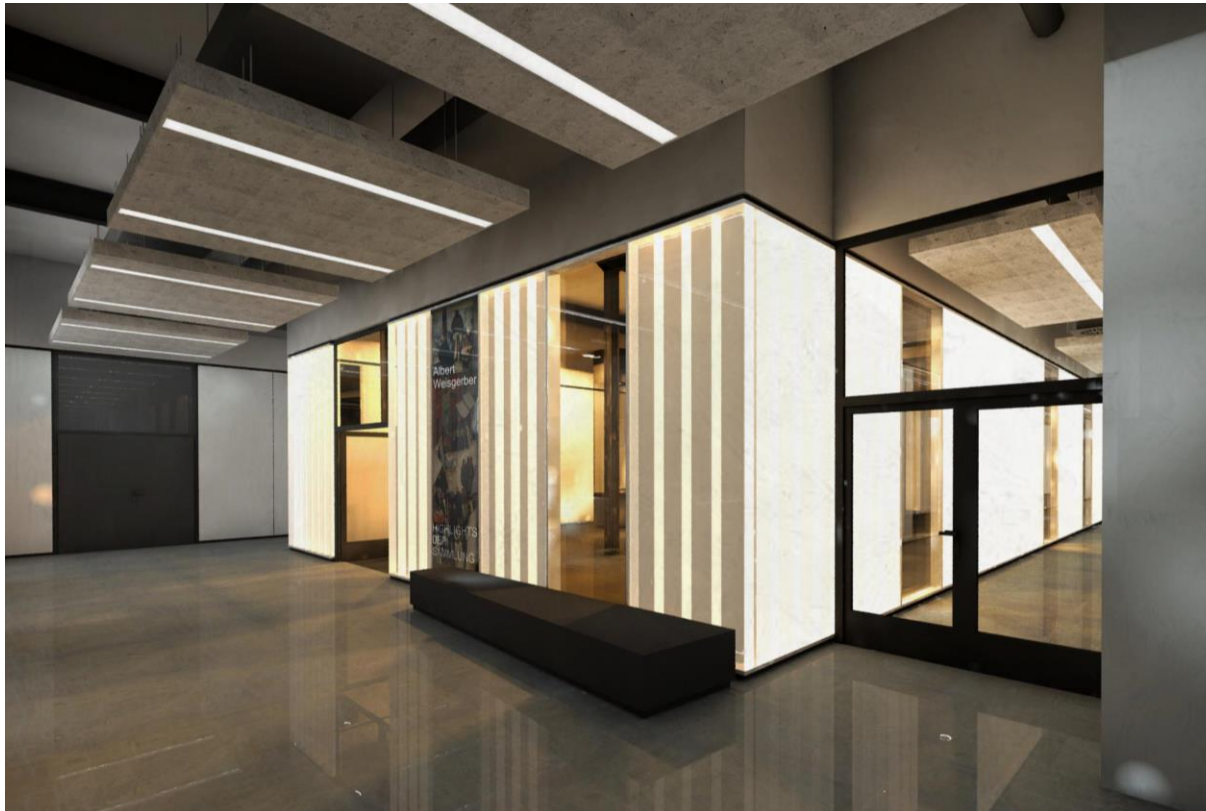
offene, flexible
Ausstellungsfläche

geschlossene
Ausstellungsfläche
für Weisgerber

geschlossene
Ausstellungsfläche
für Weisgerber

2. Planungsvarianten

2.1 Variante 1 - 2. Obergeschoss



V1 - bisherigen Planung

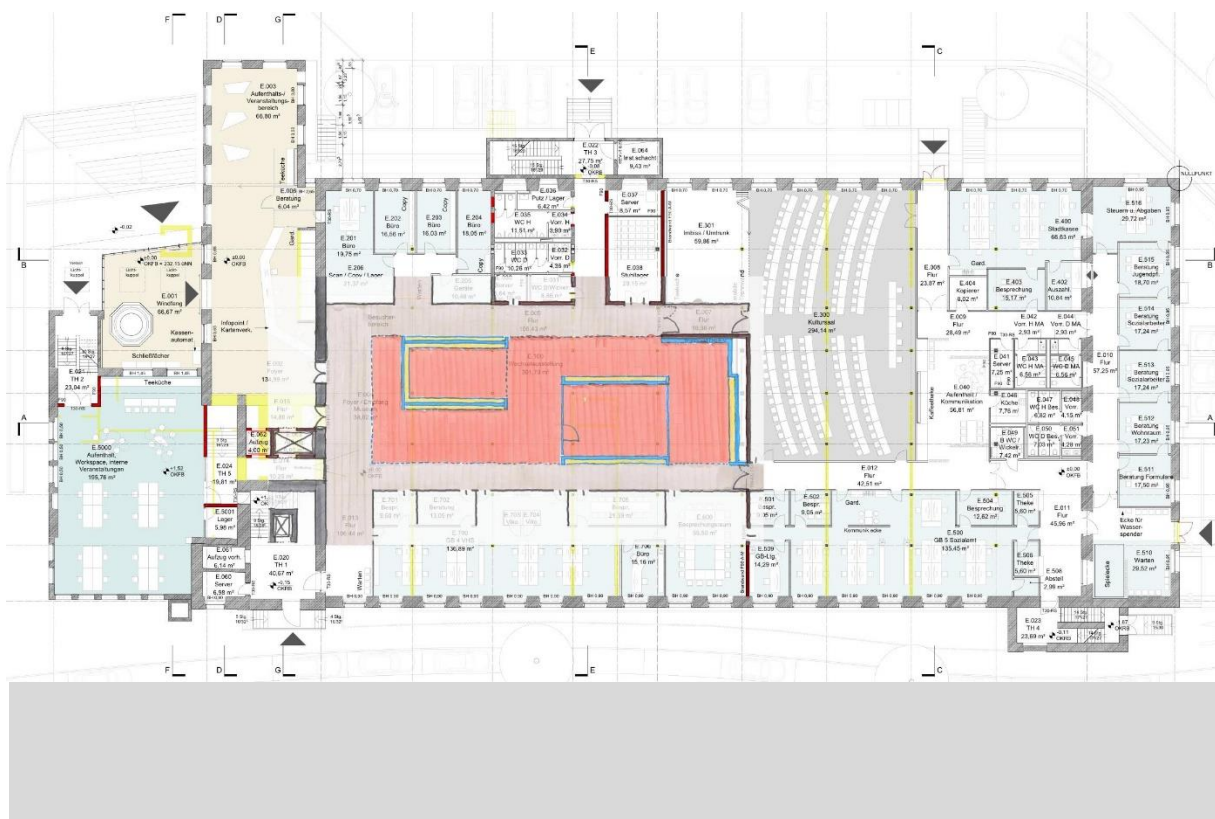
offene, flexible
Ausstellungsfläche

geschlossene
Ausstellungsfläche
für Weisgerber

geschlossene
Ausstellungsfläche
für Weisgerber

2. Planungsvarianten

2.2 Variante 2 - Erdgeschoss



V2 - Showroom

**Showroom
mit Vitrinen
für Weisgerber**

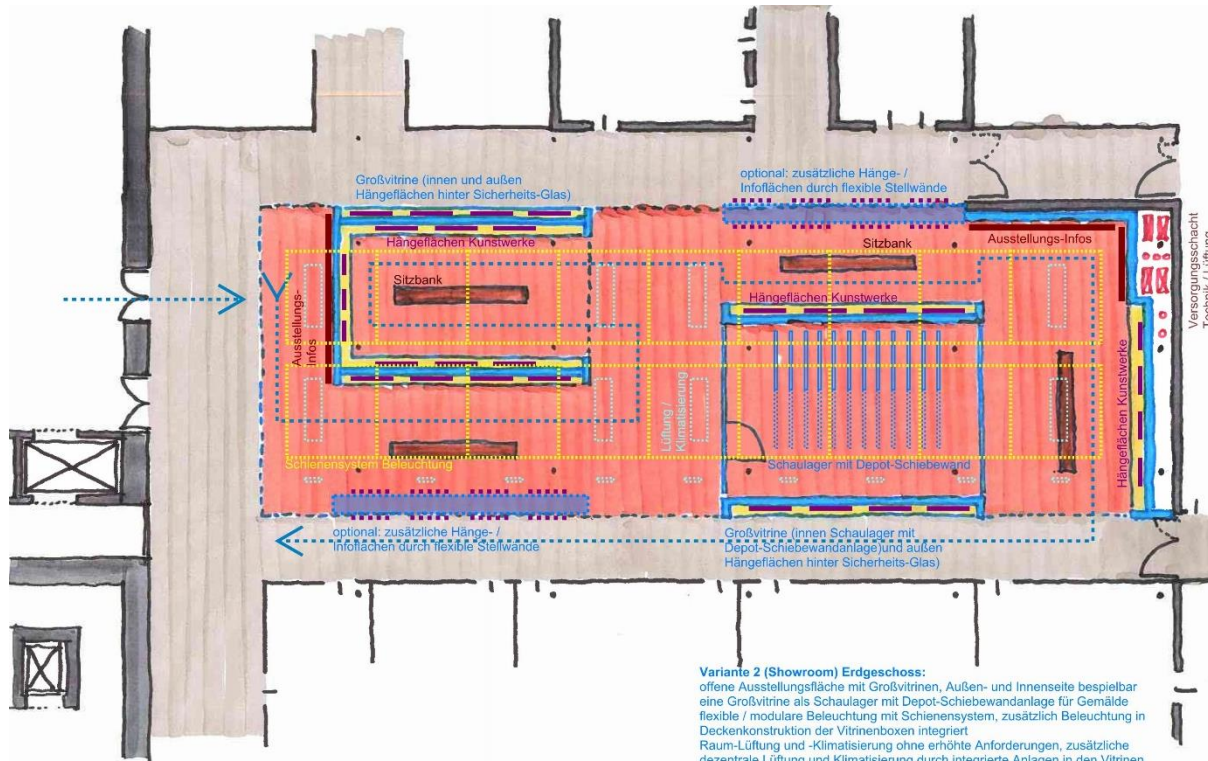
**Showroom
mit Vitrinen
für Weisgerber**

**V2a
Showroom
mit Vitrinen**

**V2b
geschlossene,
flexible Aus-
stellungsfläche**

2. Planungsvarianten

2.2 Variante 2 - Erdgeschoss



V2 - Showroom

Showroom
mit Vitri­nen
für Weisgerber

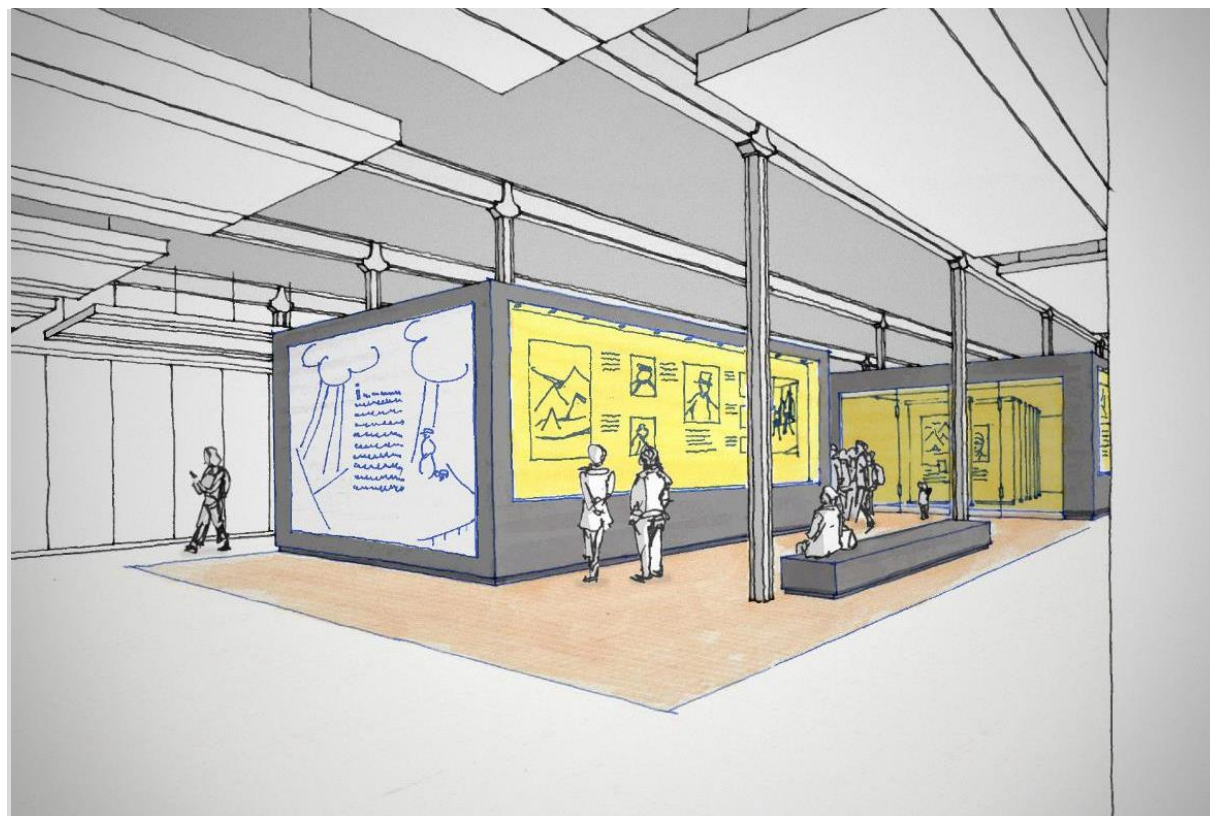
Showroom
mit Vitri­nen
für Weisgerber

V2a
Showroom
mit Vitri­nen

V2b
geschlossene,
flexible Aus-
stellungsfläche

2. Planungsvarianten

2.2 Variante 2 - Erdgeschoss



V2 - Showroom

Showroom
mit Vitrinen
für Weisgerber

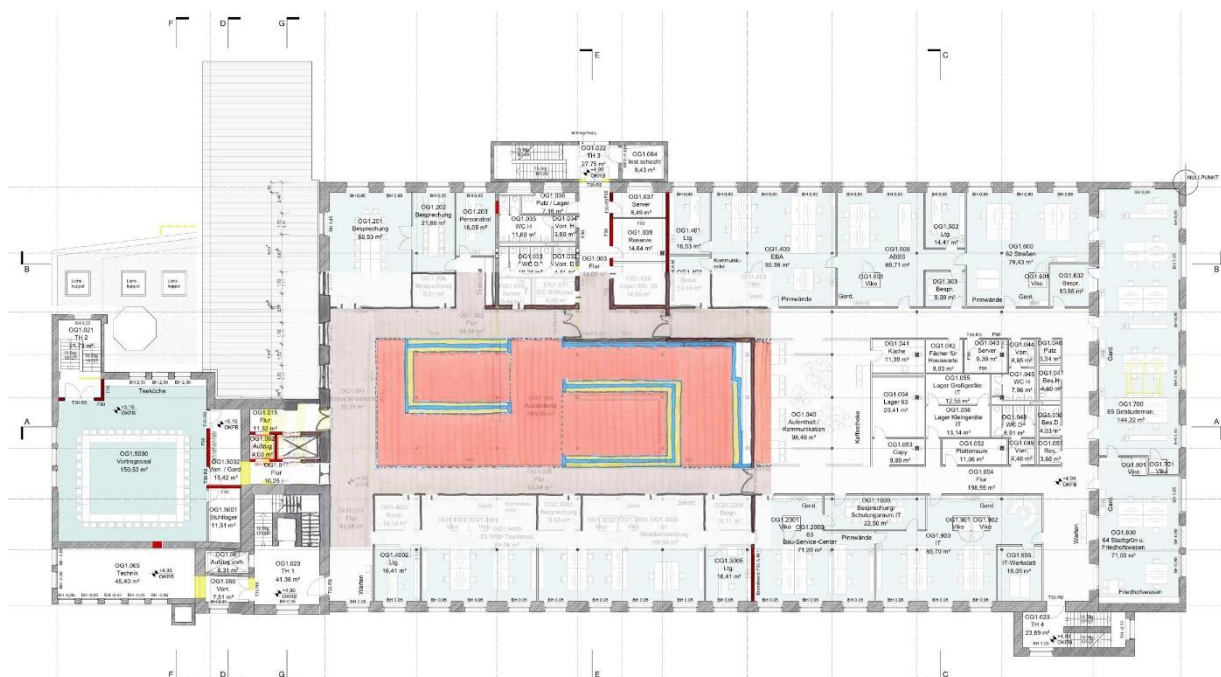
Showroom
mit Vitrinen
für Weisgerber

V2a
Showroom
mit Vitrinen

V2b
geschlossene,
flexible Aus-
stellungsfläche

2. Planungsvarianten

2.2 Variante 2 - 1. Obergeschoss



V2 - Showroom

Showroom
mit Vitrinen
für Weisgerber

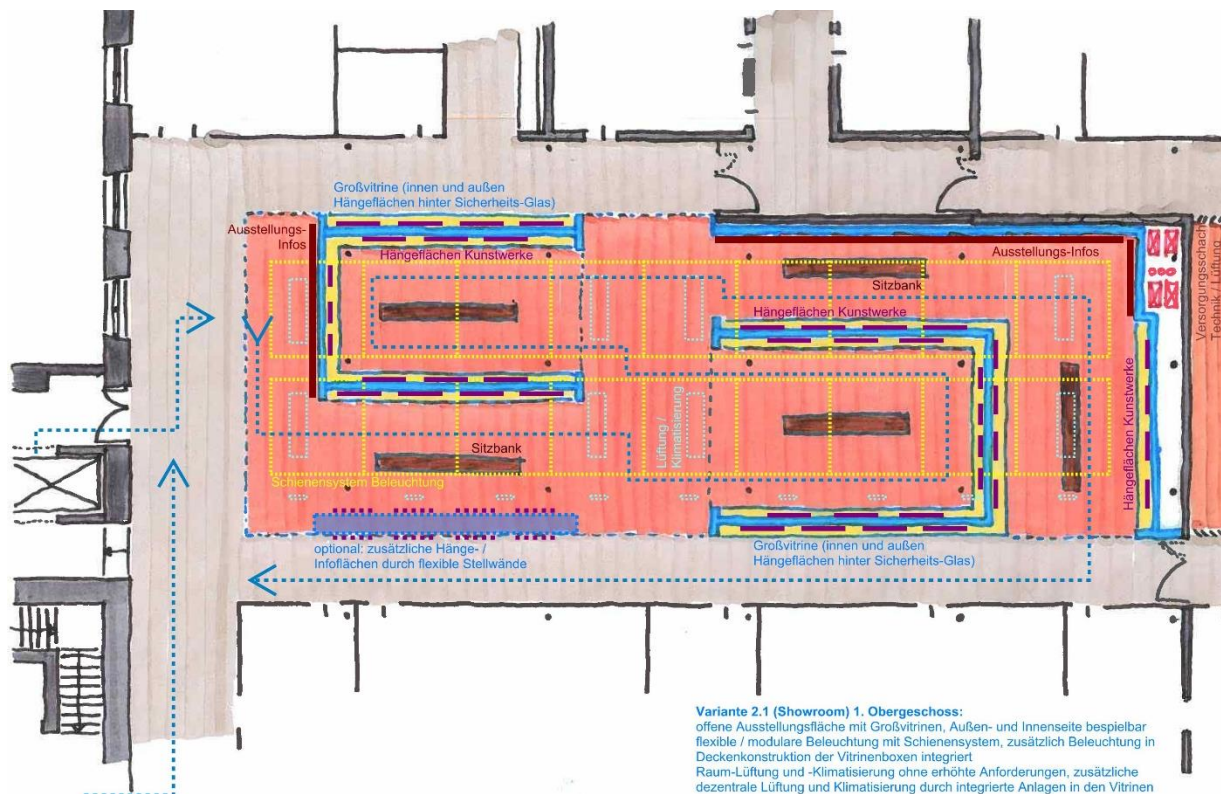
Showroom
mit Vitrinen
für Weisgerber

V2a
Showroom
mit Vitrinen

V2b
geschlossene,
flexible Aus-
stellungsfläche

2. Planungsvarianten

2.2 Variante 2 - 1. Obergeschoss



V2 - Showroom

Showroom
mit Vitrinen
für Weisgerber

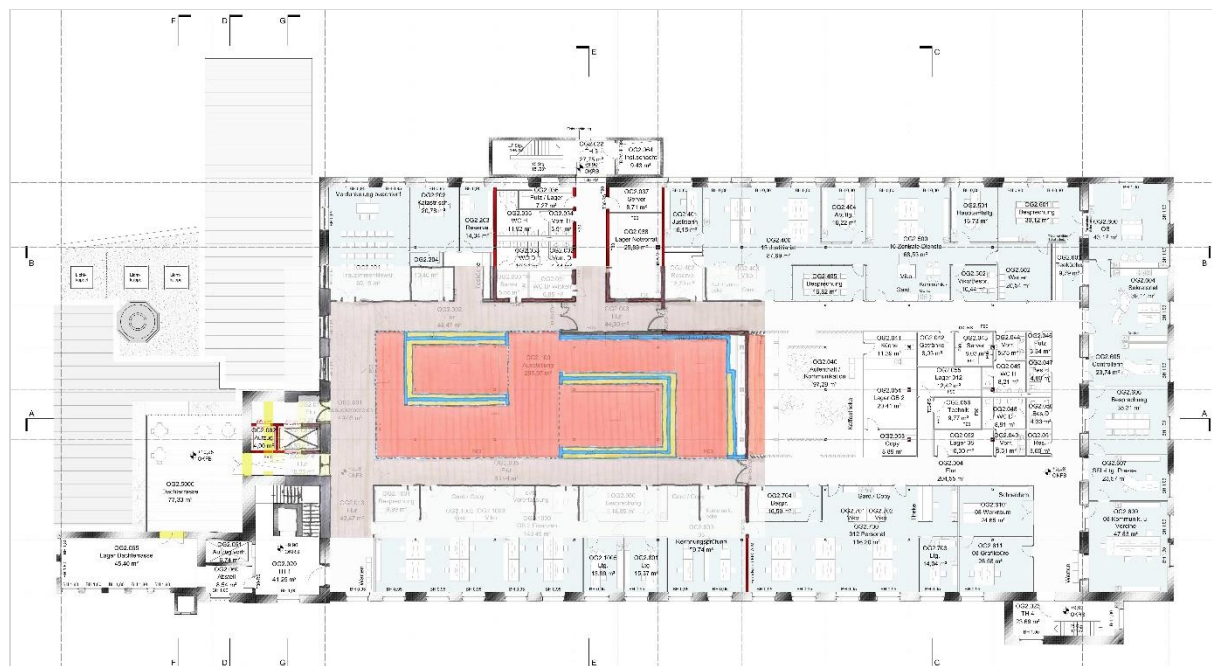
Showroom
mit Vitrinen
für Weisgerber

V2a
Showroom
mit Vitrinen

V2b
geschlossene,
flexible Aus-
stellungsfläche

2. Planungsvarianten

2.2 Variante 2a - 2. Obergeschoss



V2 - Showroom

Showroom mit Vitrinen für Weisgerber

Showroom mit Vitrinen für Weisgerber

V2a Showroom mit Vitrinen

V2b geschlossene, flexible Ausstellungsfläche

2. Planungsvarianten

2.2 Variante 2b - 2. Obergeschoss



V2 - Showroom

Showroom
mit Vitrinen
für Weisgerber

Showroom
mit Vitrinen
für Weisgerber

V2a
Showroom
mit Vitrinen

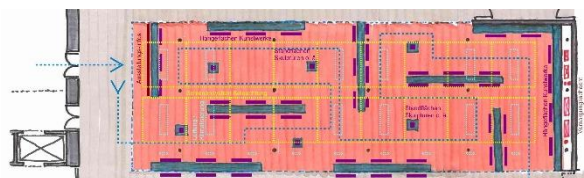
V2b
geschlossene,
flexible Aus-
stellungsfläche

2. Planungsvarianten

2.0 Übersicht

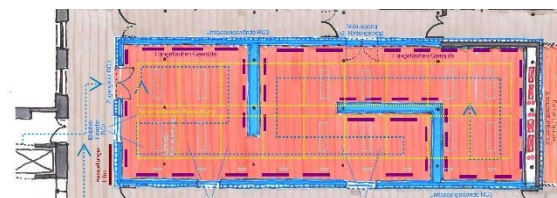
V1 - bisherigen Planung

Erdgeschoss



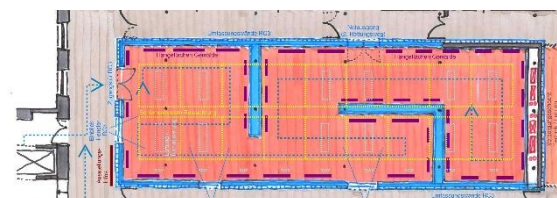
offene, flexible Ausstellungsfläche

1. Obergeschoss



geschlossene Ausstellungsfläche WG

2. Obergeschoss



geschlossene Ausstellungsfläche WG

V2 - Showroom



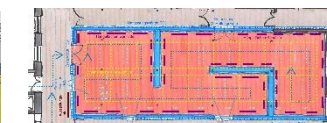
Showroom mit Vitrinen für Weisgerber



Showroom mit Vitrinen für Weisgerber



V2a - Showroom
mit Vitrinen



V2b - geschlossene,
flexible
Ausstellungsfläche

Agenda

1. Ausgangssituation
2. Planungsvarianten
- 3. Weitere Planungsschritte**
4. Kostenübersicht

Beantwortung von Fragen

3. Weitere Planungsschritte

3.1 für Varianten 1 und 2

Planungsbereich bereits beauftragte Architekten und Fachingenieure

- bauliche und technische Planung Vitrinen
- Prüfung statische Maßnahmen
- Beleuchtungsplanung Ausstellungsbereiche

kurzfristig erforderlich

Planungsbereich Ausstellungsplaner (noch auszuschreiben)

- Informationstechnische Ausstattung
- Künstlerische Ausstattung
- Medien, Inhalte
- Ausstellungstexte, Infographiken, Illustrationen

ab Q2 / 2025

Agenda

1. Ausgangssituation
2. Planungsvarianten
3. Weitere Planungsschritte
- 4. Kostenübersicht**

Beantwortung von Fragen

4. Kostenübersicht

KG	Leistungen <i>(alle Angaben brutto)</i>	Variante 1 bisherige Planung	Variante 2a Showroom	Variante 2b Showroom
KG 300	Anteil Wände / Türen 1. OG Anteil Wände / Türen 2. OG Deckenertüchtigung für Vitrinen	157.080,00 € 157.080,00 € nicht erforderlich	nicht erforderlich nicht erforderlich 83.300,00 €	nicht erforderlich 157.080,00 € 41.650,00 €
KG 400	Lüftungstechnik Ausstellungslicht	zentrale Versorgung aller Ausstellungsbereiche 217.056,00 €	Vitrinen mit eigener Klimatechnik 217.056,00 €	Vitrinen mit eigener Klimatechnik 217.056,00 €
KG 600	Ausstattung Museum große Vitrinen EG (2 tk.) große Vitrinen 1. OG (2 tk.) große Vitrinen 2. OG (2 tk.) Wandvitrinen 2. OG (1 Stk.)	523.600,00 € --- --- --- 16.660,00 €	323.461,04 € 266.560,00 € 266.560,00 € 266.560,00 € ---	323.461,04 € 266.560,00 € 266.560,00 € --- 16.660,00 €
KG 700	Planung Ausstellung Planungskosten Vitrinen	130.900,00 € ---	87.334,48 € 159.936,00 €	87.334,48 € 109.956,00 €
Summe		1.202.376,00 €	1.670.767,52 €	1.486.317,52 €
Kostenabweichungen zu V1		---	468.391,52 €	283.941,52 €
Museumseintritt / Aufsichtspersonal		erforderlich für 1. und 2. OG	entfällt komplett	optional für 2. OG bei Sonderausstellungen

Ende der Präsentation

Vielen Dank für Ihre Aufmerksamkeit!



Beantwortung von Fragen